



**ЛИПЕЦКИЙ ГОРОДСКОЙ СОВЕТ ДЕПУТАТОВ
ШЕСТОЙ СОЗЫВ
21 СЕССИЯ**

РЕШЕНИЕ

29.03.2022

г.Липецк

№ 323

**О согласовании изменения границы городского округа
город Липецк Липецкой области**

Рассмотрев обращение Главы города Липецка о даче согласия на изменение границы городского округа город Липецк Липецкой области, руководствуясь частью 4 статьи 12 Федерального закона от 16.10.2003 №131-ФЗ «Об общих принципах организации местного самоуправления в Российской Федерации», статьями 2, 36, 59 Устава городского округа город Липецк Липецкой области Российской Федерации, принятого решением Липецкого городского Совета депутатов от 24.02.2015 № 990, Регламентом Липецкого городского Совета депутатов, принятым решением Липецкого городского Совета депутатов от 08.12.2015 № 53, учитывая решение постоянной комиссии по жилищно-коммунальному хозяйству, градостроительству и землепользованию, Липецкий городской Совет депутатов

Р Е Ш И Л :

1. Согласовать изменение границы городского округа город Липецк Липецкой области за счет передачи компенсационного участка площадью 189,8008 га, расположенного в границах сельского поселения Бутырский сельсовет Грязинского муниципального района Липецкой области, в границы городского округа город Липецк Липецкой области (схема изменения границ города Липецка и ведомость координат поворотных точек границ прилагаются).

2. Признать утратившим силу решение Липецкого городского Совета депутатов от 31.08.2021 года № 190 «О согласовании изменения границы городского округа город Липецк Липецкой области» («Ведомости органов местного самоуправления Муниципальное образование город Липецк», 2021, 7 сентября).

3. Настоящее решение вступает в силу со дня его официального опубликования.

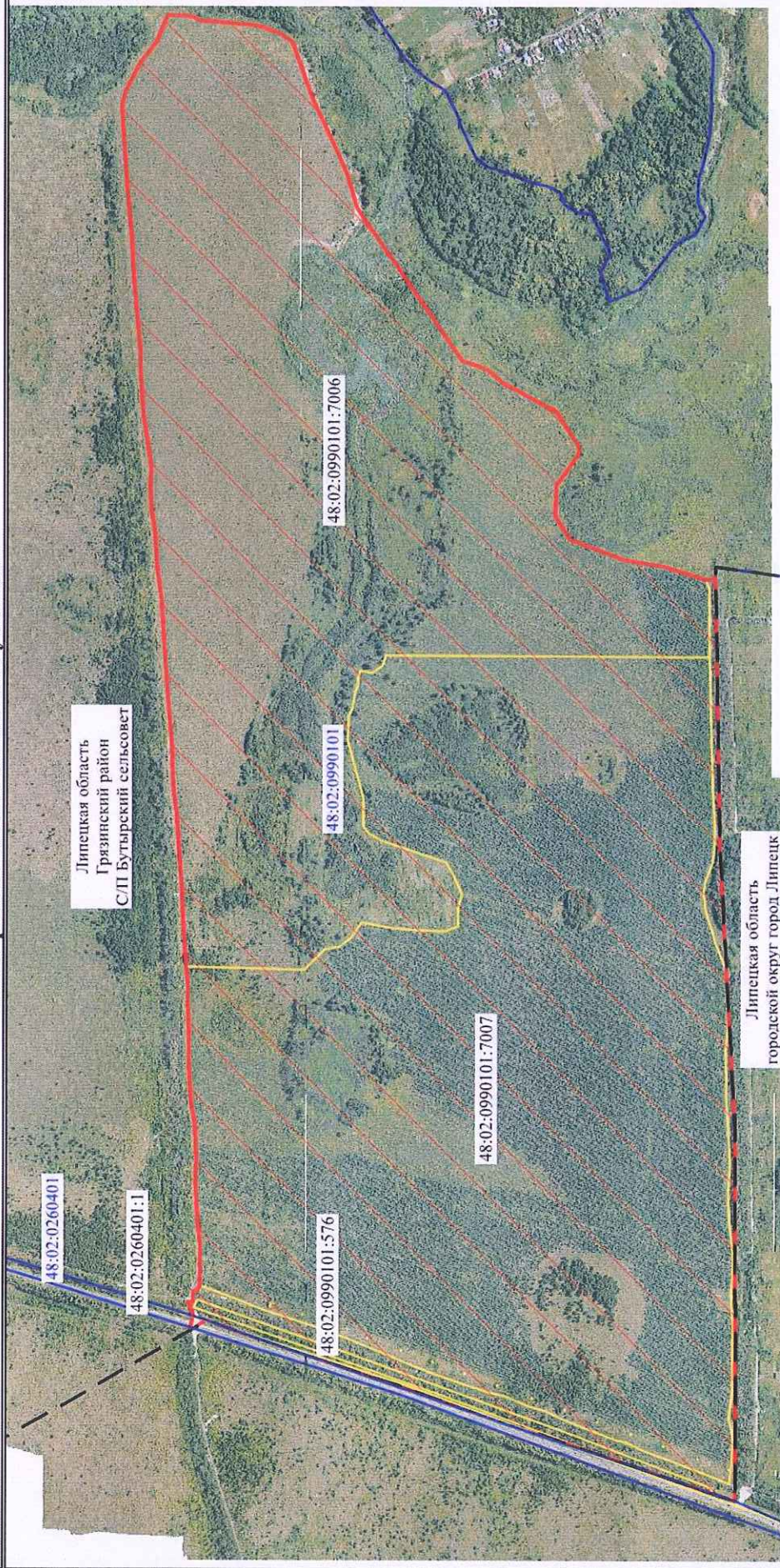
Председатель
Липецкого городского
Совета депутатов

Секретарь сессии

А.М.Афанасьев

С.И.Рассказова

Схема расположения земельных участков



Масштаб 1:10 000

Условные обозначения:

- - - - - существующая часть границы, имеющиеся в ЕГРН сведения о которой достаточны для определения ее местоположения
- вновь образованная часть границы, сведения о которой достаточны для определения ее местоположения
- граница кадастрового квартала
- территория Грязинского муниципального района, передаваемая городскому округу город Липецк
- номер кадастрового квартала
- кадастровый номер земельного участка

48:02:0260401
48:02:0990101:7006

Приложение 2

Координаты земельного участка

№	X	Y
1	427813,68	1337595,04
2	427808,08	1337622,68
3	427815,29	1337645,07
4	427808,17	1337646,68
5	427808,18	1337663,14
6	427798,99	1337668,31
7	427796,27	1337673,97
8	427795,88	1337689,64
9	427795,11	1337710,55
10	427795,98	1337742,69
11	427803,22	1337816,8
12	427805,06	1337864,15
13	427802,41	1337893,96
14	427804,27	1337930,14
15	427806,37	1337957,14
16	427812,5	1337995,15
17	427815,78	1338056,32
18	427816,16	1338095,37
19	427818,59	1338160,94
20	427817,57	1338196,98
21	427821,11	1338230,58
22	427825,31	1338281,31
23	427827,93	1338334,23
24	427828,47	1338344,41
25	427829,84	1338376,98
26	427832,6	1338421,29
27	427836,98	1338471,17
28	427838,32	1338498,58
29	427840,93	1338522,15
30	427845,27	1338559
31	427847,17	1338616,66
32	427850,35	1338653,64
33	427854,09	1338692,28
34	427858,2	1338762,08
35	427861,48	1338812,13
36	427864,51	1338868,6
37	427873,24	1338929,16
38	427876,06	1338962,41
39	427877,42	1338988
40	427883,19	1339028,77
41	427884,81	1339072,88
42	427884,18	1339097,69
43	427885,71	1339115,42
44	427891,42	1339148,62
45	427896,55	1339191,9
46	427898,81	1339218,52

47	427902,01	1339264,63
48	427903,29	1339301,29
49	427907,02	1339352,17
50	427912,36	1339409,52
51	427915,78	1339458,59
52	427917,63	1339495,02
53	427923,19	1339548,41
54	427927,77	1339601,7
55	427931,53	1339650,8
56	427934,41	1339697,38
57	427936,53	1339732,89
58	427931,15	1339755,94
59	427904,55	1339806,93
60	427875,21	1339844,68
61	427857,57	1339889,64
62	427830,65	1339890,39
63	427808,81	1339886,15
64	427802,69	1339881,09
65	427697,56	1339873,15
66	427658,05	1339858,38
67	427635,94	1339844,24
68	427601,11	1339746,34
69	427538,52	1339611,84
70	427520,77	1339553,96
71	427336,73	1339288,7
72	427316,59	1339282,38
73	427291,59	1339270,99
74	427263,43	1339249,68
75	427186,78	1339207,65
76	427176,25	1339203,06
77	427169,48	1339196,25
78	427136,1	1339144,07
79	427130,59	1339136,39
80	427130,85	1339127,23
81	427138,91	1339114,95
82	427171,04	1339070,4
83	427172,62	1339017,5
84	427147,55	1338977,18
85	427051,28	1338941,61
86	426978,32	1338929,93
87	426906,08	1338907,1
88	426901,31	1338906,85
89	426895,29	1338906,77
90	426890,12	1338906,79
91	426881,89	1338432,46
92	426854,02	1337944,27
93	426852,62	1337300,16
94	427784,8	1337613,43
95	427807,8	1337598,43
1	427813,68	1337595,04